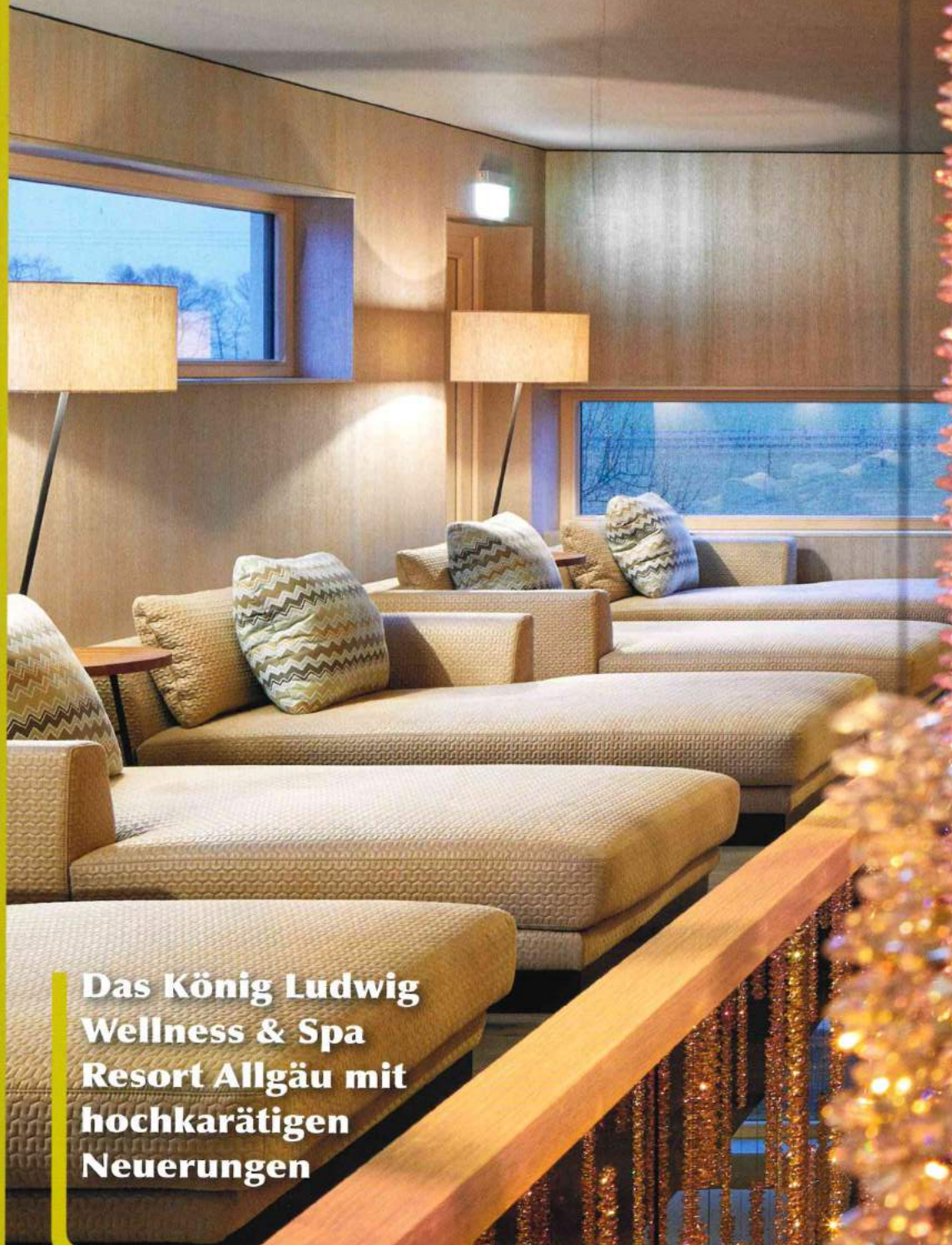


wellhotel thema

März 2018 • [Spezialausgabe 54: Das König Ludwig Wellness & Spa Resort Allgäu****S]



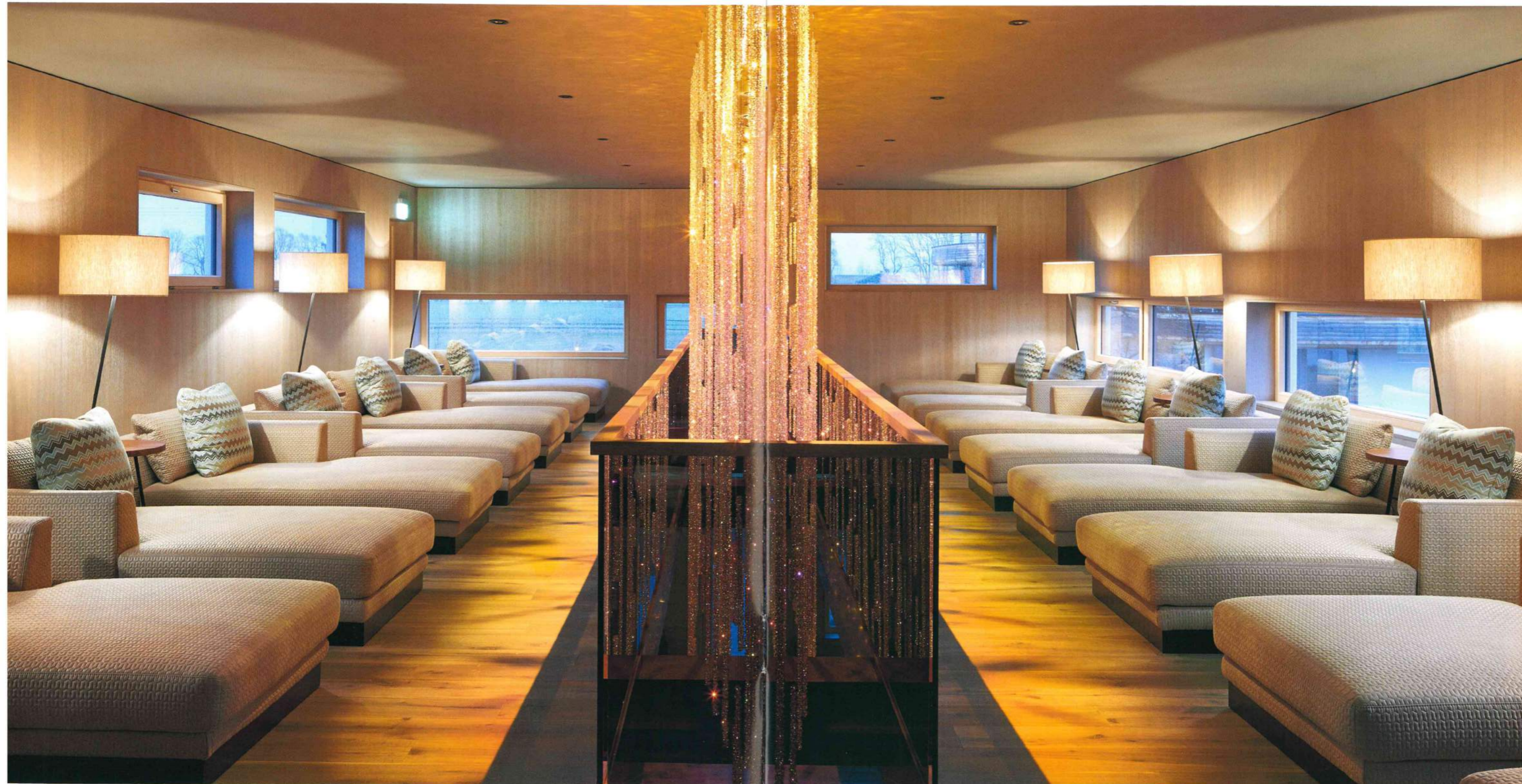
**Das König Ludwig
Wellness & Spa
Resort Allgäu mit
hochkarätigen
Neuerungen**

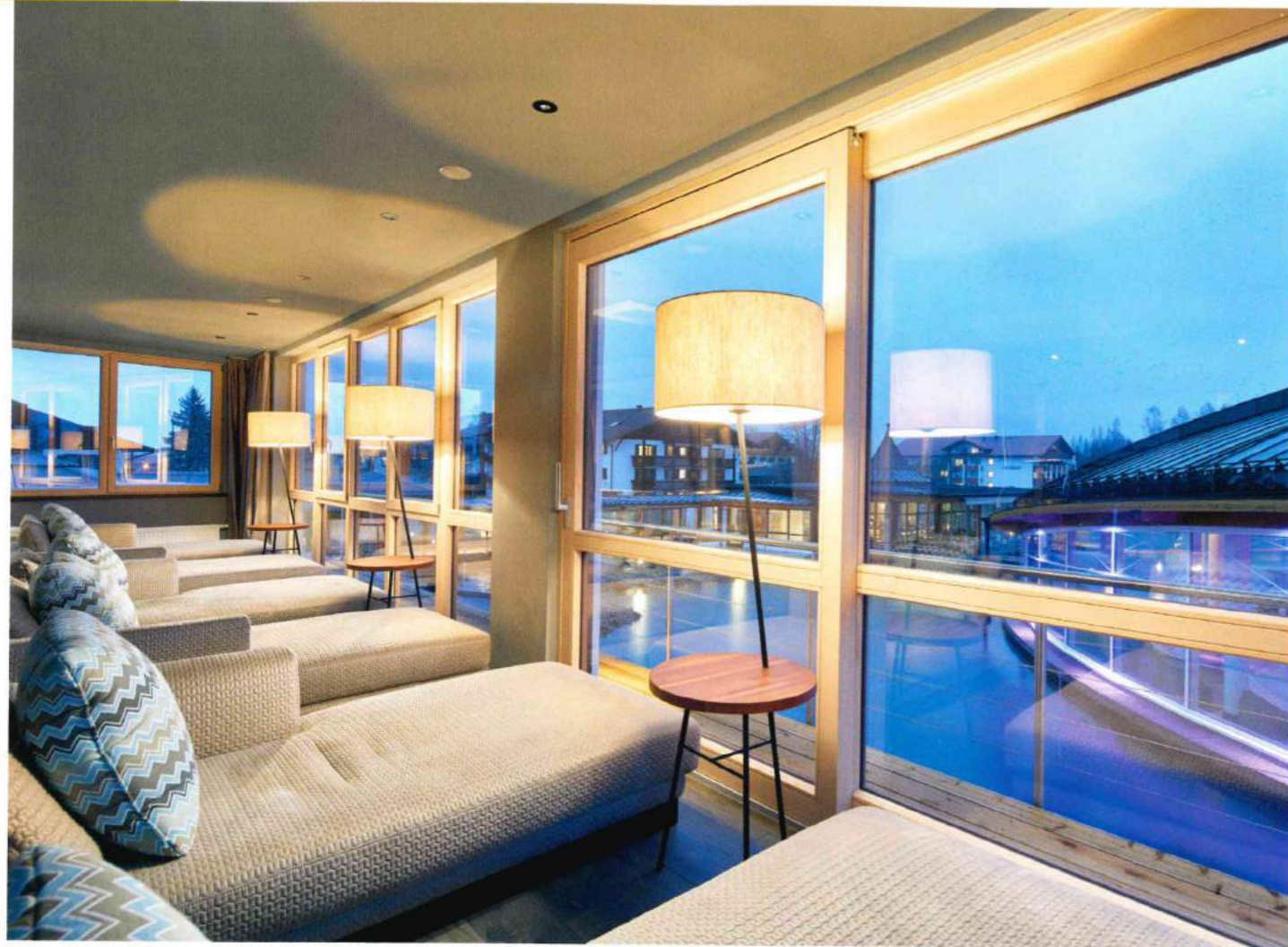
Fakten

- | Zweigeschossiges neues Ruhehaus mit Galerie am See, 120.000 glitzernden Kristallen sowie schönen Ausblicken in die Allgäuer Bergwelt |
- | 47 Zimmer kernsaniert und im modern-royalen Stil mit Boxspringbetten in Überlänge ausgestattet |
- | Neue Showküche in den Räumlichkeiten der Lilien Lounge & Bar am Schwanensee |
- | Neues Frühstücksbuffet mit zusätzlichem Restaurantbereich Königsstube |
- | Planung: architekten martin + brenner, Füssen, www.architekten-brenner-martin.de |
- | Innenarchitektur: köck + bachler interior designers, Fieberbrunn, www.kbi.at |

Sinnliches

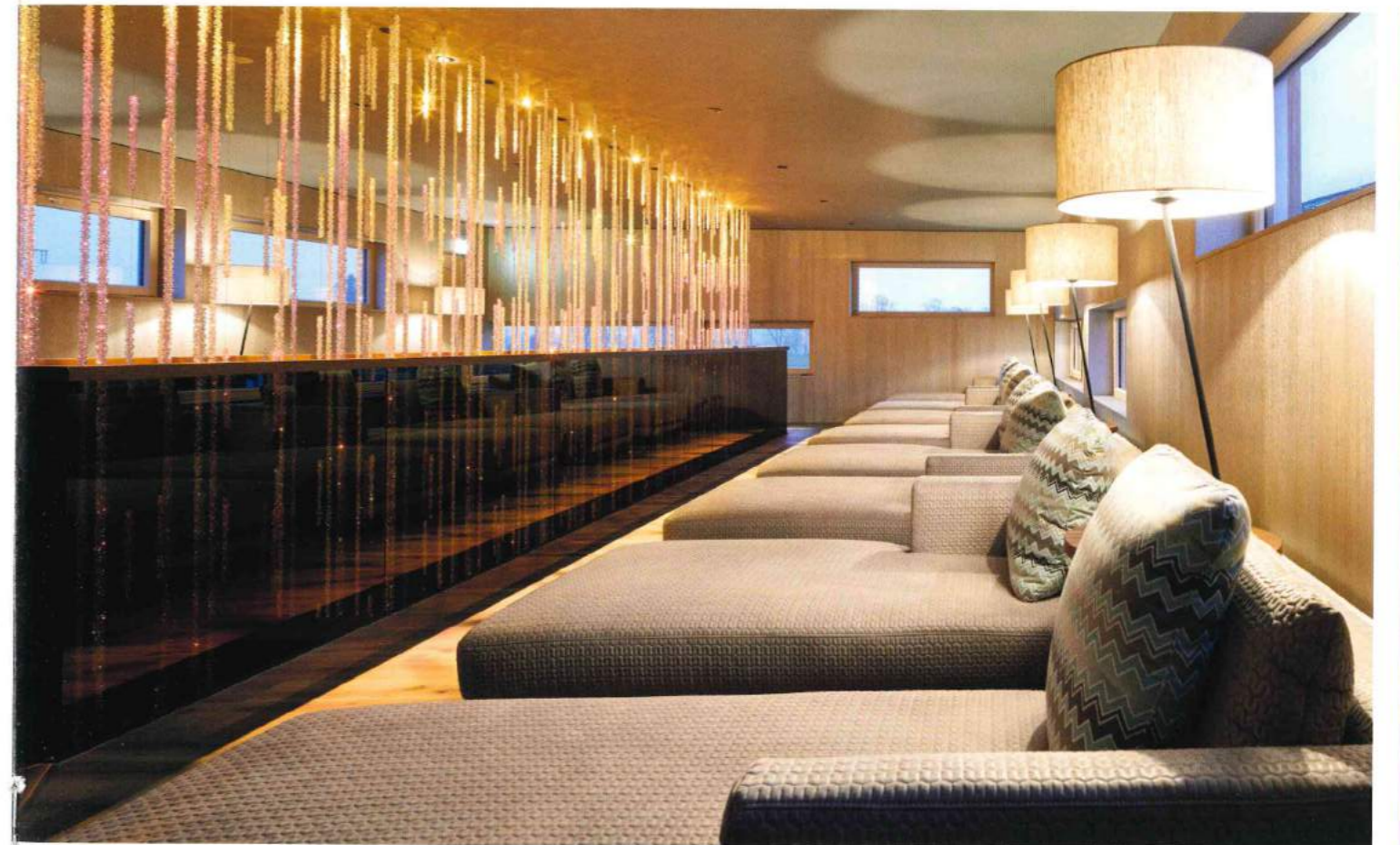
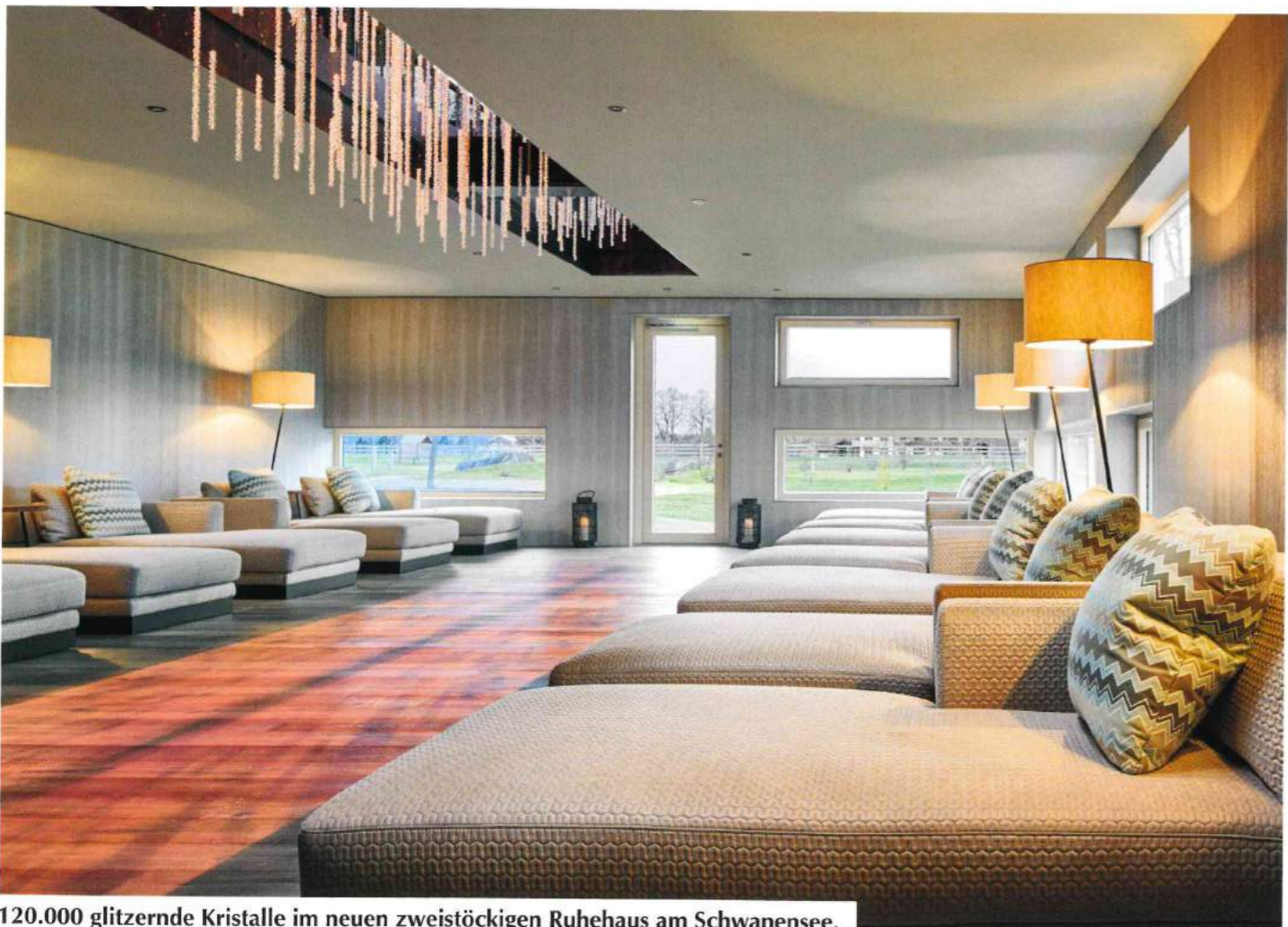
- | 4500 m² Wellness & Spa sowie 335 m² Wasserfläche mit Hallenbad, Außen-Panoramapool, Ludwig Spa mit 5 Saunen, 2 Dampf- und Solebädern und 4 Ruhebereichen / Ludwig Refugium mit 12 Räumen für Massage- und Beautybehandlungen |
- | In allen Relaxattraktionen spiegelt sich der bayerische Märchenkönig Ludwig II. wider – zum Beispiel im Neuschwansteiner Schwitzschloss, in der Infrarotkabine Sissi oder der Biosauna Königsalm |
- | Urlaub für Singles, Paare, Freunde und Freundinnen sowie Familien mit Jugendlichen ab 14 Jahren |
- | Der Königswinkel, das Allgäu und das angrenzende Tirol ermöglichen unzählige Freizeit-, Sport- und Kulturaktivitäten |





köck⁺bachler
 hotelkonzepte . innenarchitektur

KÖCK + BACHLER GMBH . INTERIOR DESIGNERS . DORFPLATZ 1 . A-6391 FIEBERBRUNN . T +43 5354 52777 . WWW.KBI.AT



120.000 glitzernde Kristalle im neuen zweistöckigen Ruhehaus am Schwanensee.